

Espaços para locação - CIA Primavera

**Trabalhe em um
ambiente inovador!**

ACATE

C

Veja os espaços disponíveis

Locação mensal

Informações Gerais

Requisitos para ocupação das salas:

-  Ser uma empresa associada à ACATE.

Infraestrutura e serviços incluídos na sub locação mensal



Estão incluídos no valor do contrato: aluguel, IPTU, condomínio, energia elétrica, internet, mobiliário;



As salas são equipadas com armários, cadeiras, mesas e ar condicionado;



1 saída para cabo de internet. Para mais saídas ou wi-fi, a empresa deve adquirir os equipamentos;



Sala 9

Área total: 29,64 m²

Itens que compõem a sala

5 balcões

6 cadeiras

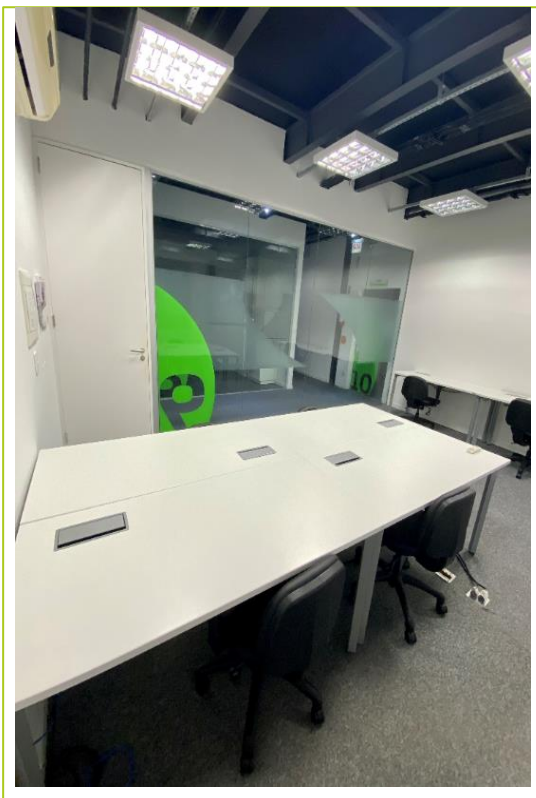
6 mesas

Ar condicionado

Valor

R\$ 3.264,29

Sala 9



*Algumas fotos estão sem parte dos itens.
Considerar a composição do slide de informações sobre a sala.*



Sala 7

Área total: 29,76 m²

Itens que compõem a sala

5 balcões

6 cadeiras

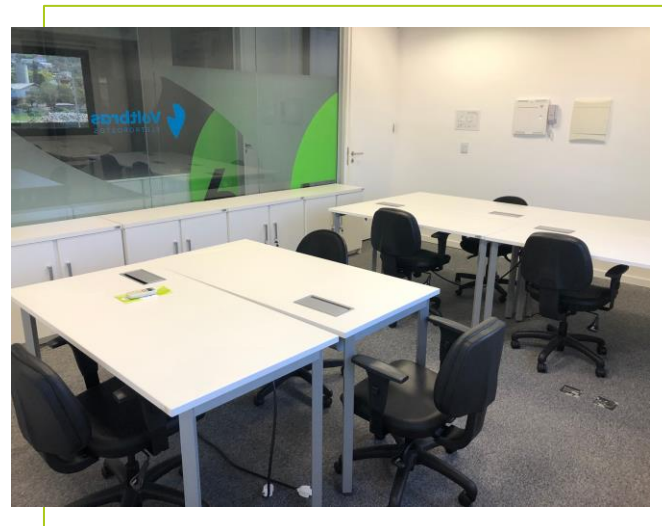
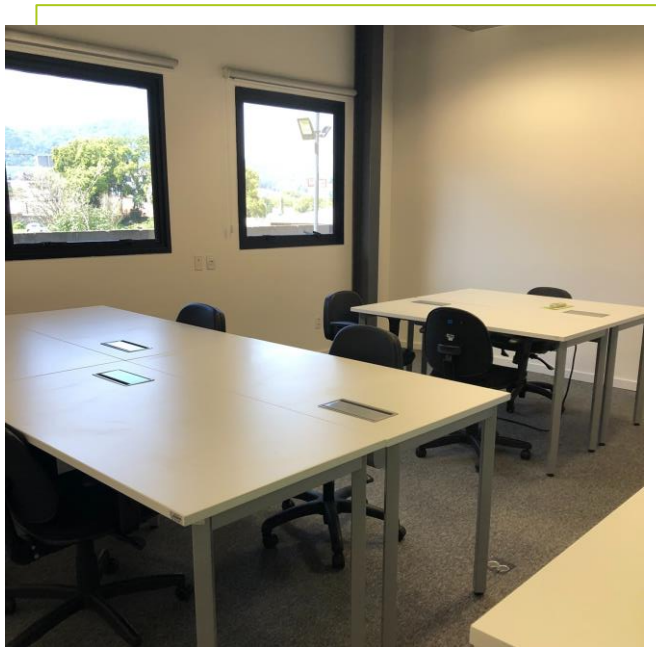
6 mesas

Ar condicionado

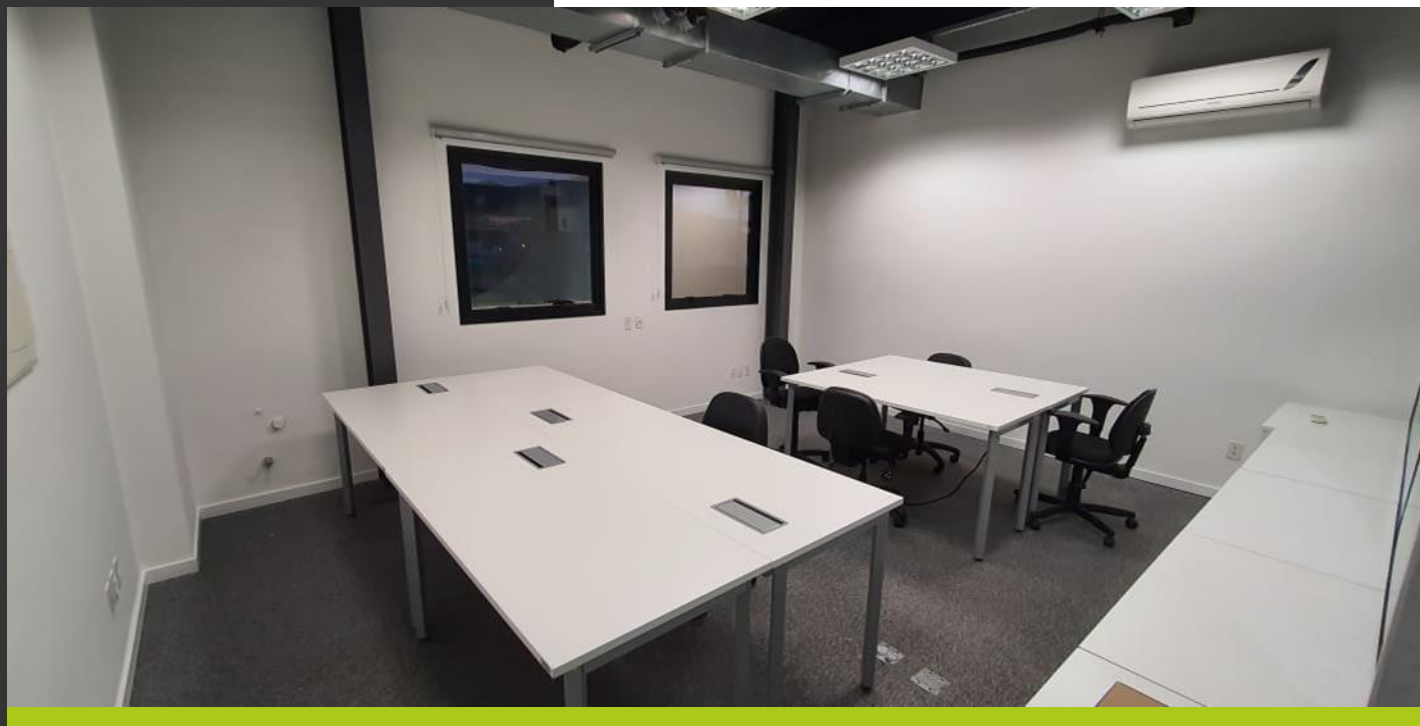
Valor

R\$ 3.277,74

Sala 7



*Algumas fotos estão sem parte dos itens.
Considerar a composição do slide de informações sobre a sala.*



Sala 7

*Algumas fotos estão sem parte dos itens.
Considerar a composição do slide de informações sobre a sala.*



Sala 5

Área total: 30 m²

Itens que compõem a sala

4 balcões

6 cadeiras

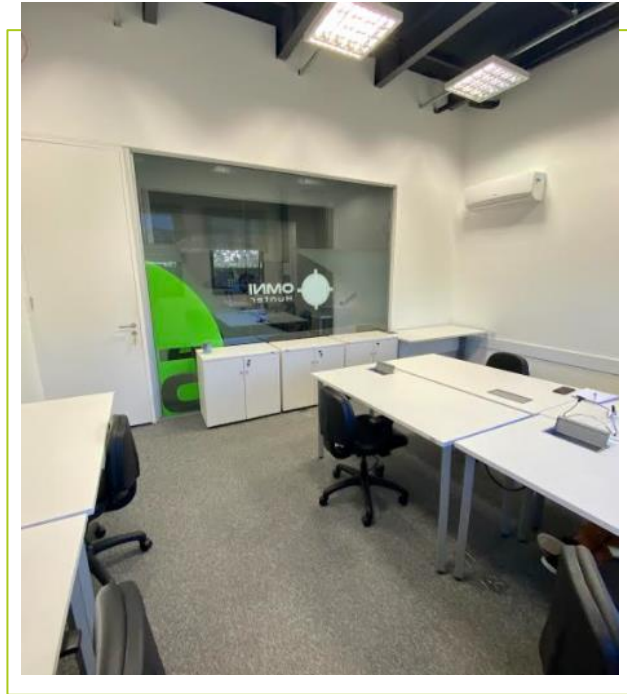
7 mesas

Ar condicionado

Valor

R\$ 3.354,74

Sala 5



*Algumas fotos estão sem parte dos itens.
Considerar a composição do slide de informações sobre a sala.*



Sala 3

Área total: 30,98 m²

Itens que compõem a sala

4 balcões

6 cadeiras

6 mesas

Ar condicionado

Valor

R\$ 3.457,43

Sala 3



*Algumas fotos estão sem parte dos itens.
Considerar a composição do slide de informações sobre a sala.*



Sala 1

Área total: 27,33 m²

Itens que compõem a sala

- 4 balcões
- 4 cadeiras
- 4 mesas
- Ar condicionado

Valor

R\$ 3.022,21

Sala 1



*Algumas fotos estão sem parte dos itens.
Considerar a composição do slide de informações sobre a sala.*

Tabela de Preços - Salas disponíveis

Sala	m ² total	Valor m ² total
1	27,33	3.022,21
3	30,98	3.457,43
5	30,00	3.354,74
7	29,76	3.277,74
9	29,64	3.264,29

Contato

secretaria@acate.com.br

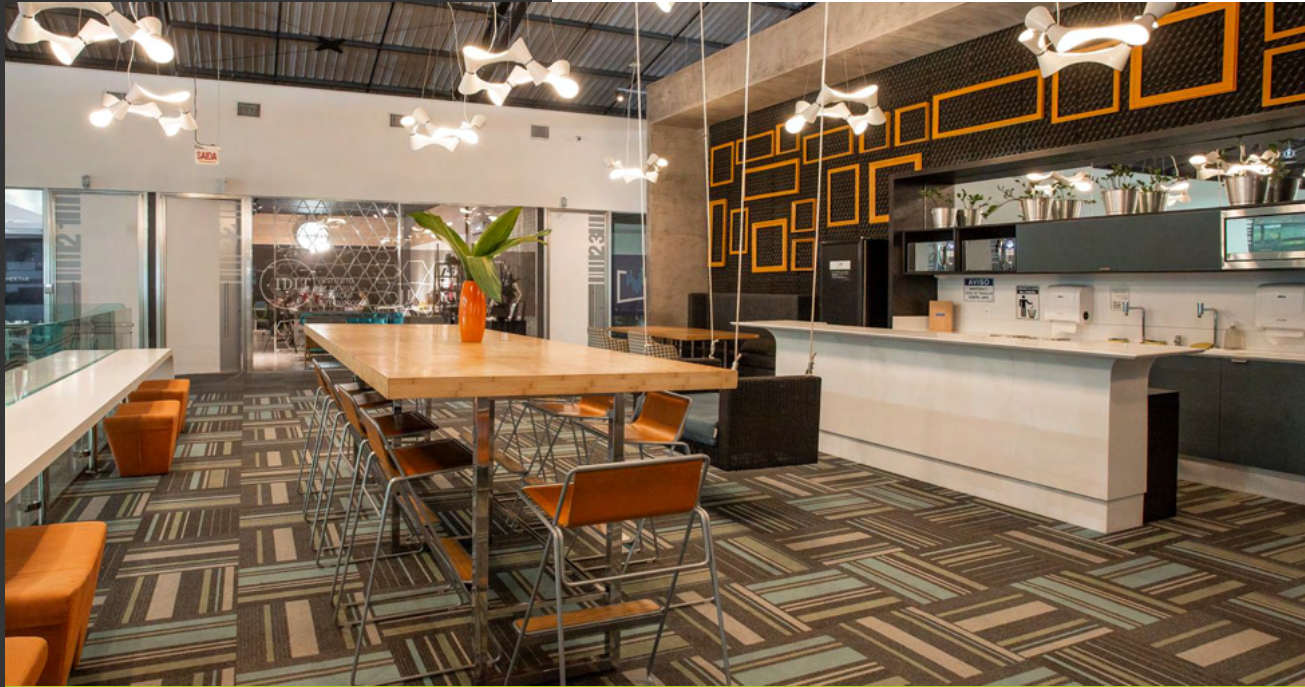
Estacionamento disponibilizado diretamente
com a Safe Park: (48) 99176-2786 (WhatsApp).

C

Ambientes compartilhados



Lounge



Espaço Gourmet



**Cozinha
interna
compartilhada**

C

Veja os espaços disponíveis para reuniões

Locação por hora

C

OBSERVATÓRIO

ACATE

CIA PRIMAVERA



Observatório ACATE

Reserva de sala para reuniões (por hora)

Área total: 26,6 m²

Itens que compõem a sala

- 12 cadeiras
- 6 mesas
- 1 tela Cisco
- 1 video wall
- 1 notebook
- Ar condicionado

Como reservar: reservas através do email visitas@acate.com.br

Observatório ACATE



*Algumas fotos estão sem parte dos itens.
Considerar a composição do slide de informações sobre a sala.*

Tabela de Preços - locação/hora

Observatório ACATE

Perfil de clientes	Valor/Hora
Patrocinadores/Corporates	100,00
Associados	85,00
Verticais de Negócios ou Grupos Temáticos	70,00
Diretoria Estatutária ou Verticais/GTs (representantes da ACATE)	sem custo

*tolerância de 15 minutos, após será cobrada hora cheia

Contato

visitas@acate.com.br

C

ACATE

EXPERIENCE

PRÉDIO PRIMAVERA OFFICE



ACATE Experience

Localizada no **térreo do empreendimento Primavera Office**. A sala ACATE Experience **é uma vitrine do ecossistema** de tecnologia catarinense, com soluções tecnológicas desenvolvidas em Santa Catarina para aproximar a sociedade do ecossistema catarinense de inovação apresentando as oportunidades do setor de tecnologia e seus impactos para o desenvolvimento estadual e nacional.

O local também concentra uma loja com produtos personalizados ACATE, uma sala de reuniões com equipamentos de última geração e tecnologias para visitantes interagirem.

[Saiba mais](#)



Sala de Reuniões

Reserva de sala privativa para reuniões (por hora)

A sala de reuniões da ACATE XP tem uma área total de 17,50m²

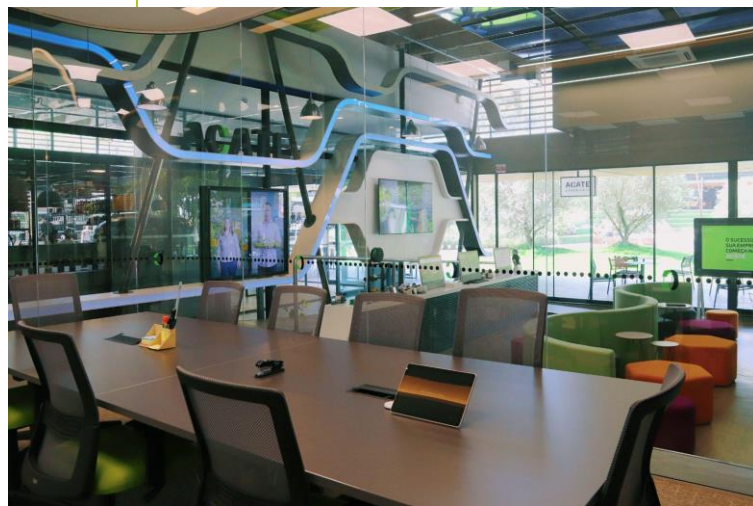
Itens que compõem a sala

- 9 cadeiras
- 1 mesa
- 2 telas Cisco
- 2 lousas de vidro
- Wi-fi
- Ar condicionado

Horário de funcionamento: segunda à sexta das 09:00h até 17:00h

Como reservar: reservas através do email visitas@acate.com.br

Sala de Reuniões



*Algumas fotos estão sem parte dos itens.
Considerar a composição do slide de informações sobre a sala.*

Tabela de Preços - locação/hora

ACATE Experience

Perfil de clientes	Valor/Hora
Patrocinadores/Corporates	100,00
Associados	85,00
Verticais de Negócios ou Grupos Temáticos	70,00
Diretoria Estatutária ou Verticais/GTs (representantes da ACATE)	sem custo

*tolerância de 15 minutos, após será cobrada hora cheia

Contato

visitas@acate.com.br



ACATE

ASSOCIAÇÃO
CATARINENSE
DE TECNOLOGIA

**Impulsionar o ecossistema de inovação
transformando pessoas e negócios**

www.acate.com.br

[!\[\]\(d3fb9f94af8b26d1c844efa9a98805b0_img.jpg\)](#) [!\[\]\(78eb1652b591ce460bbb1a853a52e223_img.jpg\)](#) [!\[\]\(73569cd2fc0daa66f7f79a4aa32515bb_img.jpg\)](#) [!\[\]\(b12ef55cf189ee2bc15774f5ac32d31a_img.jpg\)](#) @acate.sc